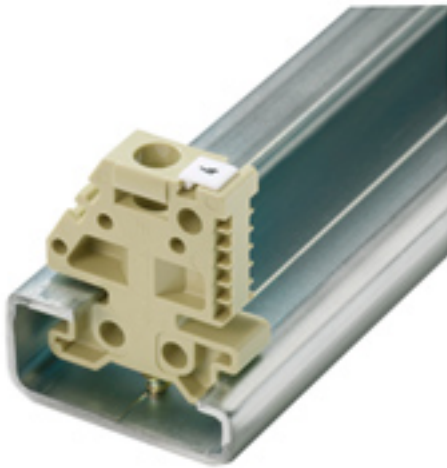


**Zubehör
EWK 1**

Weidmüller Interface GmbH & Co. KG
Klingenbergstraße 16
D-32758 Detmold
Germany
Fon: +49 5231 14-0
Fax: +49 5231 14-292083
www.weidmueller.com



Um einen dauerhaft sicheren Sitz auf der Tragschiene zu gewährleisten und ein verrutschen zu verhindern hat Weidmüller Endwinkel im Programm. Es sind Ausführungen mit Schraube und schraubenlose Ausführungen erhältlich. Auf den Endwinkeln bestehen Markierungsmöglichkeiten, ebenfalls für Gruppenmarkierer und die Möglichkeit der Aufnahme für Prüfstecker.

Allgemeine Bestelldaten

Typ	EWK 1
Best.-Nr.	0206160000
Ausführung	Zubehör, Endwinkel
GTIN (EAN)	4008190080020
VPE	50 Stück

Datenblatt

Zubehör EWK 1

Weidmüller Interface GmbH & Co. KG
 Klingenbergstraße 16
 D-32758 Detmold
 Germany
 Fon: +49 5231 14-0
 Fax: +49 5231 14-292083
 www.weidmueller.com

Technische Daten

Abmessungen und Gewichte

Breite	9 mm	Breite (inch)	0,354 inch
Höhe	27 mm	Höhe (inch)	1,063 inch
Tiefe	31 mm	Tiefe (inch)	1,22 inch
Nettogewicht	4,34 g		

Temperaturen

Einsatztemperaturbereich, max.	100 °C	Dauergebrauchstemperatur, min.	-50 °C
Dauergebrauchstemperatur, max.	100 °C		

Maße

Versatz TS 32	13,5 mm
---------------	---------

Systemkennwerte

Ausführung	für Klemmen	Tragschiene	TS 32
------------	-------------	-------------	-------

Werkstoffdaten

Werkstoff	Polyamid 66	Farbe	beige
Brennbarkeitsklasse nach UL 94	V-2		

weitere technische Daten

Arretierung	schraubbar	Einbauhinweis	Direktmontage
Montageart	geschraubt		

Klassifikationen

ETIM 3.0	EC001041	ETIM 4.0	EC001041
ETIM 5.0	EC001041	ETIM 6.0	EC001041
UNSPSC	30-21-18-01	eClass 5.1	27-08-10-03
eClass 6.2	27-08-10-03	eClass 7.1	27-08-10-03
eClass 8.1	27-14-11-35	eClass 9.0	27-14-11-35

Produkthinweise

Hinweistext Zubehoer	Für den WEW 32/1 kann der schwenkbare Schildträger SchT 14/6 Nr. 1269060000 mit Beschriftungsschilder der S 10 und WS 12 eingesetzt werden.
----------------------	---

Zulassungen

ROHS	Konform
------	---------

Downloads

DXF	04520_EWK_1_DXF.dxf
STEP	0206160000_04520_EWK_1_TS_32_M4X18_STP.stp